

DOSSIER DE PRÉSENTATION

LE ROCKY HORROR

PICTURE SHOW :

LE SECRET DE FRANK-N-FÜRTER

D'APRÈS LA PIÈCE DE RICHARD O'BRIEN



UN VERRE DE
Broadway

SOMMAIRE

Équipe créative.....	1
Cast.....	2
Note d'intention.....	4 à 5
Synopsis.....	6 à 7
Scénographie, costume et maquillage.....	8
Action culturelle	
Ateliers.....	10
Spectacles.....	11
Biographies.....	12
Vous avez sûrement vu notre cast dans.....	13 à 16

LE ROCKY HORROR PICTURE SHOW LE SECRET DE FRANK-N-FÜRTER



Pièce originale de Richard O'Brien

Livret

Camille Berring

Marie-Charlotte Le Morvan

Mise en scène

Camille Berring

Chorégraphies

Camille Berring

Marie-Charlotte Le Morvan

Paroles des chansons

Camille Berring

Marie-Charlotte Le Morvan

Création décors et costumier

Albin Jeselen

Créations maquillage

Cindy Philippon

Photographie

Alice Creux

Production

Compagnie Un Verre de Broadway

CONTACT

Camille Berring

Présidente de la compagnie Un Verre de Broadway

unverredebroadway@gmail.com

06 81 69 07 58

CAST

Dr Frank'N'Furter
Marie-Charlotte Le Morvan

Le Narrateur
Albin Jeselen
Simon Duhil (doublure)

Brad Majors
Valentin Davy

Janet Weiss
Camille Berring

Magenta
Ana Diener

Riff Raff
Mathieu Girard
Julien Philippe (doublure)

Rocky
Meülen Spitale

Eddie
Liam Docherty
Ludovic Payen (doublure)





NOTE D'INTENTION

CE N'EST PAS LA COMÉDIE MUSICALE LA PLUS CONNUE, MAIS POUR LA COMPAGNIE ET LA COMMUNAUTÉ LGBT, C'EST UN MONUMENT. UN VERRE DE BROADWAY NE POUVAIT PAS NE PAS S'EN EMPARER. THE ROCKY HORROR PICTURE SHOW EST UN HOMMAGE VIBRANT AUX FILMS D'HORREUR ET DE SCIENCE FICTION DE SÉRIE B DES ANNÉES 80 - TOUT UN PROGRAMME. LE PERSONNAGE PRINCIPAL, LE DR FRANK'N'FÜRTER, SCIENTIFIQUE DRAG QUEEN INCARNÉ PAR TIM CURRY DANS LA VERSION D'ORIGINE, EST UNE VÉRITABLE ICÔNE DE LA COMMUNAUTÉ LGBTQIAA+ ET, COMME CETTE CAUSE TIENT À COEUR À LA COMPAGNIE, C'EST AVEC HUMILITÉ ET FIERTÉ QU'ELLE VOUS PROPOSE AUJOURD'HUI LEUR ADAPTATION DU ROCKY HORROR PICTURE SHOW.

RÉINCARNER UN ESPRIT DE LIBERTÉ ADAPTÉ AUX PROBLÉMATIQUES DE NOTRE ÉPOQUE

LORS DE SA SORTIE, LE ROCKY HORROR PICTURE SHOW ÉTAIT RÉVOLUTIONNAIRE PAR SES CHOIX SCÉNARISTIQUES À L'OPPOSÉ DES VALEURS AMÉRICAINES FAMILIALES DE L'ÉPOQUE. EN METTANT EN SCÈNE UNE DRAG QUEEN DANS SON PERSONNAGE PRINCIPAL, EN MONTRANT DE L'AMOUR DÉBRIDÉ OU ENCORE EN EXPOSANT À L'ÉCRAN UN COUPLE PURITAIN QUI SE DÉVERGONDE, L'OBJECTIF ÉTAIT CLAIREMENT DE FAIRE RIRE ET DE PROVOQUER. MALGRÉ SON AVANT-GARDISME POUR LES ANNÉES 1970, CES CARACTÉRISTIQUES SONT AUJOURD'HUI VUES ET REVUES. NOUS AVONS DONC VOULU REDONNER À CETTE OEUVRE SON SOUFFLE DE TRANSGRESSION ORIGINEL. EN FRANCE, LES DRAG QUEEN GAGNENT CHAQUE ANNÉE EN VISIBILITÉ, CE QUI N'EST PAS LE CAS DES DRAG KINGS (PERSONNES QUI PERFORMENT SUR SCÈNE LE GENRE MASCULIN) QUI SONT ENCORE PEU VISIBLES, MÊME SUR LA SCÈNE QUEER. NOUS TROUVIONS DONC CE CHOIX PLUS PERTINENT VIS-À-VIS DE NOTRE ÉPOQUE. D'AUTANT PLUS QU'IL PART D'UNE SIMPLE RÉFLEXION LORS DE L'ADAPTATION DU SPECTACLE : MARIE-CHARLOTTE LE MORVAN, INTERPRÈTE DU DR FRANK'N'FÜRTER, AVAIT PARTAGÉ SA DÉCEPTION DE NE POUVOIR INCARNER CE PERSONNAGE QU'ELLE ADORE, CE À QUOI CAMILLE BERRING (NOTRE METTEUSE EN SCÈNE) AVAIT RÉPONDU « ET QUI A DIT QUE TU NE POUVAIS PAS ? ».

DANS LE MÊME ESPRIT, NOUS TROUVIONS ÉGALEMENT UN PEU DATÉ LE FAIT QUE JANET SE DÉCOUVRE UNE SEXUALITÉ INSOUÇONNÉE DANS LES BRAS D'UN HOMME PLUS JEUNE ET PLUS MUSCLÉ QUE SON FIANCÉ. EN TRANSFORMANT ROCKY EN FEMME, C'EST UN AUTRE PAN DE SA SEXUALITÉ QUE JANET DÉCOUVRE. TOUJOURS DANS UN SOUCI DE REPRÉSENTATION, NOUS AVONS À COEUR DE METTRE EN SCÈNE UN COUPLE LESBIEN ENCORE, EUX AUSSI, PEU REPRÉSENTÉS AU THÉÂTRE. C'EST FORTS DE CE MESSAGE DE TOLÉRANCE ET AVEC LA VOLONTÉ DE RESTER UN PORTE-ÉTENDARD DE LA CAUSE LGBT, QUE NOUS AVONS ADAPTÉ LE ROCKY HORROR PICTURE SHOW, JUSQU'À LA SCÈNE DE « DON'T DREAM IT, BE IT », OÙ NOTRE NARRATEUR FAIT FIÈREMENT FLOTTER AU VENT LE DRAPEAU DES FIERTÉS.

NOTE D'INTENTION

UNE EXPÉRIENCE UNIQUE DE CINÉMA EN 4 DIMENSIONS

LE ROCKY HORROR PICTURE SHOW EST UNE OEUVRE EXTRÊMEMENT ANCRÉE DANS LE 7ÈME ART. LA CHANSON D'OUVERTURE CONTIENT DE NOMBREUSES RÉFÉRENCES À DES FILMS CULTES DU CINÉMA D'HORREUR ET DE SCIENCE-FICTION ET NOUS TENIONS À RETRANSCRIRE CET ESPRIT DANS LE SPECTACLE. LE PERSONNAGE DU NARRATEUR QUI GUIDE LES SPECTATEURS À TRAVERS TOUTE L'HISTOIRE, S'ADRESSE À EUX COMME S'ILS ÉTAIENT AU CINÉMA. LA MISE EN SCÈNE CRÉE DES ARRÊTS SUR IMAGES ET REPREND UNE ESTHÉTIQUE PROPRE AUX FILMS EN LA MÊLANT INTELLIGEMMENT AUX CODES DU THÉÂTRE POUR PROPOSER UNE OEUVRE HYBRIDE. LE NARRATEUR N'HÉSITE PAS À INTERPELLER LE PUBLIC TOUT AU LONG DE L'HISTOIRE POUR LEUR OFFRIR DE PARTICIPER, LEUR POSER DES QUESTIONS ET LES FAIRE RÉAGIR SUR CE QU'ILS VOIENT. POUR ALLER PLUS LOIN, AVANT QUE LE SPECTACLE COMMENCE, BRAD ET JANET SE GLISSENT DISCRÈTEMENT PARMIS LES SPECTATEURS QUI ATTENDENT POUR PRENDRE LEUR BILLET. ILS FONT DE MÊME COMME SI DE RIEN N'ÉTAIT ET ASSISTENT À LA PREMIÈRE SCÈNE AVEC EUX, DANS LES GRADINS. ILS INTERAGISSENT AVEC LE PUBLIC ET PERTURBENT LA SÉANCE AVANT DE MONTER SUR SCÈNE, CE QUI RENFORCE L'IMMERSION ET LE RAPPEL DU CINÉMA.

UN PARTI PRIS ESTHÉTIQUE ASSUMÉ

CONTRAIREMENT À NOS AUTRES SPECTACLES, LE ROCKY HORROR PICTURE SHOW N'EST PAS ANCRÉ DANS UNE ÉPOQUE MAIS DANS UN UNIVERS ! TOUS LES COSTUMES ET DÉCORS SONT TRAVAILLÉS POUR RAPPELER DES CLICHÉS CINÉMATOGRAPHIQUES. LE LOOK DE BRAD ET JANET EST INSPIRÉ DE DAPHNÉ ET FRED DE SCOOBY-DOO, POUR DÉJÀ DONNER L'IDÉE QU'ILS VONT ÊTRE PRIS DANS DES ÉVÉNEMENTS SURNATURELS QUI FONT AUSSI PEUR QU'ILS FONT RIRE. LES AUTRES PERSONNAGES SONT DANS UN STYLE CLASSIQUE DE FILM D'HORREUR DES ANNÉES 80 AVEC LE CLICHÉ DES SERVITEURS FOUS ET MONSTRUEUX. DE L'AUTRE CÔTÉ DU SPECTRE, LE TRAVAIL AUTOUR DES FILMS DE SCIENCE-FICTION SE FAIT SUR LE COSTUME D'EXTRATERRESTRE DE MAGENTA ET RIFF RAFF AINSI QUE SUR LE PERSONNAGE DE ROCKY, QUI EST UN HOMMAGE À L'ICÔNE DE SCIENCE-FICTION BARBARELLA. COMME TOUJOURS DANS NOS PRODUCTIONS, LES NÉOPHYTES SAURONT APPRÉCIER UN UNIVERS TRÈS TRAVAILLÉ QUI LES TRANSPORTE DANS UN IMAGINAIRE DÉBORDANT ET ENTRAÎNANT, TANDIS QUE LES PASSIONNÉS RECONNAÎTRONT DE NOMBREUSES RÉFÉRENCES QU'ILS SAURONT APPRÉCIER.

SYNOPSIS

LORS D'UNE SOIRÉE PLUVIEUSE, LA VOITURE DE BRAD ET JANET, UN JEUNE COUPLE PURITAIN QUI VIENT DE SE FIANCER, TOMBE EN PANNE. OBLIGÉ·ES DE SE RÉFUGIER DANS UN MYSTÉRIEUX MANOIR, LES JEUNES AMOUREUX VONT FAIRE LA RENCONTRE DE SES OCCUPANT·ES POUR LE MOINS BIZARRES...

ILS SONT ACCUEILLIS PAR RIFF RAFF ET MAGENTA QUI SERVENT AU MANOIR ET SONT INCRUSTÉS DE FORCE DANS UNE FÊTE DÉBRIDÉE. ALORS QU'ILS ESSAYENT DE S'ENFUIR, ILS SONT ARRÊTÉ·ES PAR L'ARRIVÉE DU MAÎTRE DE MAISON, LE GÉNIE SCIENTIFIQUE DRAG KING, LE DR FRANK'N'FÜRTER. IL LEUR OFFRE L'HOSPITALITÉ ET SOUHAITE QU'ILS ASSISTENT À LA NAISSANCE DE SA NOUVELLE CRÉATION : ROCKY, LE FEMME PARFAITE, DORÉE ET MUSCLÉE.

JETÉE EN PÂTURE AUX INVITÉS, ROCKY NE COMPREND PAS LE MONDE AUTOUR D'ELLE, PREND PEUR ET TENTE DE SE REBELLER. TOUT CE CHAHUT EMPIRE AVEC L'ARRIVÉE DE L'EX DU DR FRANK'N'FÜRTER : EDDY LE ROCKEUR. IL VEUT VOIR QUI EST CETTE CRÉATURE QUI L'A REMPLACÉ. EXCÉDÉ D'ÊTRE INTERROMPU, FRANK'N'FÜRTER LE TUE SOUS LES YEUX HORRIFIÉS DE TOUS·TES LES INVITÉ·ES. MAGENTA ET LE NARRATEUR LUI RENDENT UN DERNIER HOMMAGE AVANT DE FAIRE DISPARAÎTRE SON CADAVRE.

LA VUE DE ROCKY ET L'AMBIANCE DU MANOIR AURONT RAISON DE LA VERTU DE BRAD ET JANET, QUI PERDENT LEURS VIRGINITÉS NON PAS ENSEMBLE, MAIS AVEC LE DR PENDANT LA NUIT.

SYNOPSIS

ECHAUFFÉE, JANET EST SURPRISE PLUS TARD DANS LES BRAS DE ROCKY. EXTRÊMEMENT JALOUX QUE L'ON TOUCHE À SA CRÉATURE, FRANK'N'FÜRTER SOMBRE DANS UNE FOLIE FURIEUSE ET TRANSFORME BRAD, JANET ET ROCKY EN STATUES. COUP DE THÉÂTRE : EDDY A SURVÉCU ET REVIENT LE NARGUER. IL LE TRANSFORME AUSSI. IL EN PROFITE POUR LES TRAVESTIR ET LES ENSORCELER, AFIN QU'ILS DANSENT AVEC LUI JUSQU'À L'ÉPUISEMENT.

SECOND COUP DE THÉÂTRE : RIFF RAFF ET MAGENTA, LASSÉ·ES D'OBÉIR AUX CAPRICES DE LEUR MAÎTRE, SE RETOURNENT CONTRE LUI ET L'ON APPREND QU'ILS VIENNENT TOUS LES 3 DE LA PLANÈTE TRANSYLVANIE ET QUE CE SONT DES EXTRATERRESTRES. LE DR FRANK'N'FÜRTER TENTE DE RÉSISTER MAIS MEURT SOUS LES BALLE DE RIFF RAFF ET MAGENTA. ROCKY LE SUIT DANS LA MORT EN ESSAYANT DE LE PROTÉGER.

MAGENTA ET RIFF RAFF RETOURNENT EN TRANSYLVANIE ABANDONNANT BRAD ET JANET À LEUR SORT. JANET S'EFFONDRE. ILS AVAIENT FINI PAR COMPRENDRE LE MESSAGE DE TOLÉRANCE ET DE LIBERTÉ QUE FRANK'N'FÜRTER A ESSAYÉ DE LEUR INCULQUER AU COURS DE CETTE FOLLE SOIRÉE. BRAD FAIT ENFIN PREUVE D'UN VRAI COURAGE ET RÉUSSIT À EMPORTER JANET AVEC LUI AFIN QU'ILS VIVENT HEUREUX POUR TOUJOURS, SANS JAMAIS OUBLIER LEUR AVENTURE.

SCÉNOGRAPHIE, COSTUMES ET MAQUILLAGE

SCÉNOGRAPHER LE ROCKY PAR ALBIN JESELEN

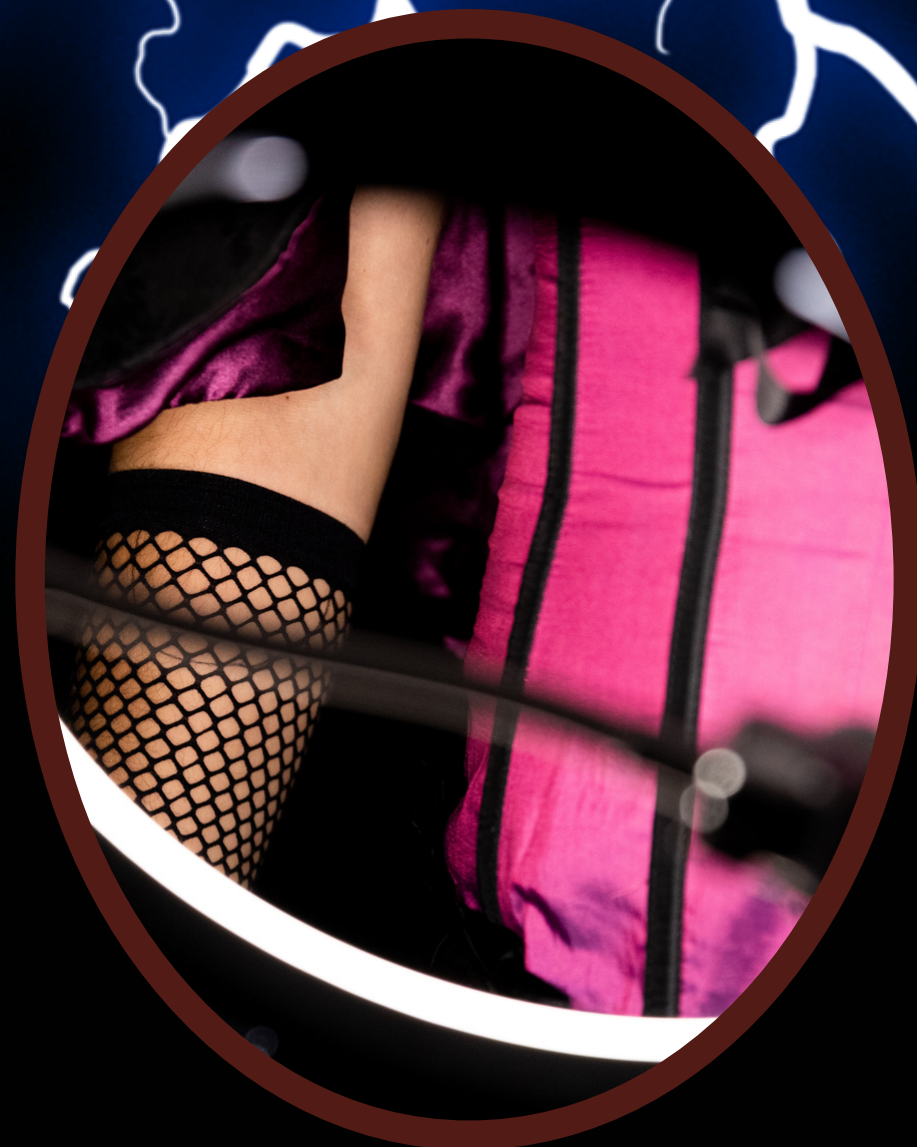
DES AFFICHES DE CINÉMA D'HORREUR ET DE SCIENCE-FICTION SONT DISPOSÉES DE PART ET D'AUTRE DE LA SCÈNE. SUR DES PIÈCES DE MOBILIER DE DIFFÉRENTES TAILLES, DES OBJETS FAISANT RÉFÉRENCES À LA POP CULTURE SONT EXPOSÉS. DES GUIRLANDES ET DES BALLONS SONT PRÉSENTS AU-DESSUS ET SUR LA SCÈNE CAR L'HÔTE DU MANOIR REÇOIT ! BIENVENUE DANS LE CABINET DE CURIOSITÉS DE FRANK-N-FURTER !

HABILLER LE ROCKY PAR ALBIN JESELEN

LE FILM DE 1975 EST UNE BASE INCONTESTABLE POUR LES COSTUMES. BRAD & JANET SONT LES ALTER-EGO DE FRED JONES & DAPHNÉ BLAKE DE SCOOBY-DOO ! UN COUPLE PREPPY QUI VA SE FROTTER AU STYLE GLAM ROCK DE FRANK-N-FÜRTER, EDDIE & ROCKY. MAGENTA & RIFF-RAFF , LES SERVITEURS LES PLUS DÉRANGEANTS ET DÉRANGÉS DU MONDE CONSERVENT LEUR TENUES XIX ÈME SIÈCLE. VOUS AIMEZ LES PAILLETTES, LES CORSETS & LES BOAS ??? VOUS ALLEZ ÊTRE RAVI·E !

MAQUILLER LE ROCKY PAR CINDY PHILIPPON

DU GLAM, DE LA PAILLETTE ET DE LA COULEUR COMME SI NOS VIES EN DÉPENDAIENT! LES MAQUILLAGES DE NOTRE ROCKY HORROR SE BASENT SUR CEUX DU FILM, MAIS SONT REVISITÉS POUR LA SCÈNE, AVEC DES INSPIRATIONS ISSUES DU CABARET ET DE L'ESTHÉTIQUE DRAG. DES YEUX CHARBONNEUX, DES CUT CREASE, DES LÈVRES REDESSINÉES, TOO MUCH IS NOT ENOUGH...





ACTION CULTURELLE

DEPUIS LA CRÉATION DE LA COMPAGNIE, UN VERRE DE BROADWAY N'A CESSÉ DE VOULOIR FAIRE DÉCOUVRIR LES PIÈCES ICONIQUES DE BROADWAY À TOUS LES PUBLICS EN LES RÉADAPTANT AUX GOÛTS DU JOUR. À PARTIR DE FIN 2022, LE COLLECTIF D'ARTISTES CRÉERA DES ATELIERS EN LIEN AVEC LES SPECTACLES JOUÉS, PERMETTANT AINSI AUX PERSONNES DE DIFFÉRENTES TRANCHES D'ÂGE DE DÉCOUVRIR LA PRATIQUE DE COMÉDIE MUSICALE À LA FRANÇAISE.

STAGE "ROCKY HORROR PICTURE SHOW"

ADULTES

3 WEEK-ENDS DANS L'ANNÉE / DE 5 À 20 PARTICIPANTS

2 INTERVENANT·ES (CHANT ET DANSE)

STAGE DÉCOUVERTE DE LA COMÉDIE MUSICALE POUR 3 WEEK-ENDS INTENSIFS SUR LE RÉPERTOIRE DU "ROCKY HORROR PICTURE SHOW". 2 INTERVENANT·ES SERONT PRÉSENT·ES POUR VOUS INITIER AU CHANT, À LA DANSE ET À L'INTERPRÉTATION SCÉNIQUE. EN PRATIQUE COLLECTIVE, VOUS POURREZ DÉCOUVRIR LES DIFFÉRENTES DISCIPLINES QUI COMPOSENT CETTE COMÉDIE MUSICALE HAUTE EN COULEURS. LE STAGE SE TERMINERA PAR UNE REPRÉSENTATION SCÉNIQUE.



ET POUR LES AUTRES ?

LES STAGES POUR LE ROCKY HORROR PICTURE SHOW NE SONT OUVERTS QU'À DES PUBLICS ADULTES, CAR LES THÉMATIQUES ABORDÉES SONT TROP MATURES POUR DES PUBLICS PLUS JEUNES. LE SPECTACLE PEUT ÊTRE VU À PARTIR DE 16 ANS.

BORD DE SCÈNE "ROCKY HORROR PICTURE SHOW"

ÉTUDIANTS DANS LE SUPÉRIEUR

REPRÉSENTATIONS DU SPECTACLE DANS DES LIEUX ÉTUDIANTS SUIVIES D'UN BORD DE SCÈNE AVEC L'ÉQUIPE CRÉATIVE DU SPECTACLE (CAMILLE BERRING (METTEUSE EN SCÈNE, CHORÉGRAPHE, LIBRETTISTE), ALBIN JESELEN (SCÉNOGRAPHE, COSTUMIER) ET CINDY PHILIPPON (MAKE UP ARTIST)). L'ÉQUIPE SERA PRÉSENTE POUR RÉPONDRE À TOUTES LES QUESTIONS SUR LE SPECTACLE, AUSSI BIEN D'UN POINT DE VUE ESTHÉTIQUE QUE SCÉNARISTIQUE.



ACTION CULTURELLE

SPECTACLES

SPECTACLES AUPRÈS DE PUBLICS EMPÊCHÉS

LES SPECTACLES DE LA COMPAGNIE UN VERRE DE BROADWAY SONT ÉGALEMENT VOUÉS À ÊTRE JOUÉS DEVANT DES PUBLICS N'AYANT PAS ACCÈS AUX ÉQUIPEMENT CULTURELS. LE FORMAT COURT (1 HEURE ENVIRON) ET LA CRÉATION D'UNE MISE EN SCÈNE NÉCESSITANT PEU D'ESPACE ET DE MATÉRIEL SONT DES CHOIX ARTISTIQUES RÉFLÉCHIS QUI PERMETTENT UNE MEILLEURE ACCESSIBILITÉ AUX SPECTACLES.

L'ART DE LA COMÉDIE MUSICALE ÉTANT PLURIDISCIPLINAIRE, CETTE PRATIQUE EST CONNUE COMME ÉTANT TRÈS ONÉREUSE. POUR CELA, UN VERRE DE BROADWAY A DÉJÀ PROPOSÉ PAR LE PASSÉ DES FORMULES ADAPTÉES AUX PUBLICS ÉTUDIANTS, AINSI QU'AUX ÉTABLISSEMENTS ACCUEILLANT DES PUBLICS SÉNIORS.

LA COMPAGNIE SOUHAITERAIT CONTINUER DANS CETTE LIGNÉE À DÉVELOPPER DES DISPOSITIFS POUR D'AUTRES PUBLICS EMPÊCHÉS COMME LES PERSONNES EN SITUATION DE HANDICAP, LES PERSONNES VIVANT DANS LES QUARTIERS POLITIQUES DE LA VILLE (QPV).

POUR LE ROCKY HORROR PICTURE SHOW, NOUS SOUHAITERIONS RÉCOLTER LES FONDS DE CERTAINES DE NOS REPRÉSENTATIONS POUR DES ASSOCIATIONS VENANT EN AIDE AUX PERSONNES LGBTQIA+ DANS LE BESOIN.



PHOTO D'UNE REPRÉSENTATION DE "GREASE" PAR LA COMPAGNIE UN VERRE DE BROADWAY À L'ESPACE 44. CETTE PIÈCE A PU ÉGALEMENT ÊTRE JOUÉE DANS L'EHPAD KORIAN SITUÉ À GERLAND. LA LUTTE CONTRE L'ISOLEMENT ET PLUS PARTICULIÈREMENT LA CRÉATION DE LIEN SOCIAL SONT DES OBJECTIFS DU COLLECTIF. POUR DÉVELOPPER CES OBJECTIFS, L'ASSOCIATION CHERCHE À DONNER DES REPRÉSENTATIONS DANS DES ESPACES DÉDIÉS AUX PERSONNES ÂGÉES (EHPAD, LIEUX INTERGÉNÉRATIONNELS).

DANS LE CAS DU ROCKY HORROR PICTURE SHOW, NOUS PENSONS QUE CE SPECTACLE PEUT AUSSI ÊTRE JOUÉ AUPRÈS DE PUBLIC SÉNIORS. NOUS FAISONS LE CHOIX DE PARLER DE SEXUALITÉ ET DE TOLÉRANCE AVEC DES PERSONNES ÂGÉES, CAR MALGRÉ LES STÉRÉOTYPES, CE SONT DES THÈMES QUI LES TOUCHENT ET LES ONT TOUCHÉS TOUT AU LONG DE LEUR VIE. CE SPECTACLE PEUT-ÊTRE OUVERT EN TERME DE TRANCHE D'ÂGE À TOUTES LES PERSONNES ADULTES QUI LE DÉSIRENT.

BIOGRAPHIES



CAMILLE BERRING

METTEUSE EN SCÈNE,
CHORÉGRAPHE, LIBRETTISTE
PRÉSIDENTE DE LA
CIE UN VERRE DE BROADWAY

EN 2022, ELLE REJOINT LE STUDIO MAGIC ARRIBART EN TANT QU'ASSISTANTE METTEUSE EN SCÈNE SUR WILLIAM ARRIBART, NAUFRAGÉ DE L'ÎLE DES RÊVES, POUR LA PRODUCTION DE GRANDS SPECTACLES MÉLANT COMÉDIE MUSICALE ET MAGIE.

ELLE DÉCIDE DE FONDER LA COMPAGNIE UN VERRE DE BROADWAY EN FÉVRIER 2021 AVEC VALENTIN DAVY. ELLE A LA FERME VOLONTÉ DE FAIRE DÉCOUVRIR ET AIMER L'ART DE LA COMÉDIE MUSICALE À L'AMÉRICAIN EN FRANCE, EN PROPOSANT DES SPECTACLES ACCESSIBLES À TOUS·TES, ENTIÈREMENT TRADUITS ET ADAPTÉS EN FRANÇAIS POUR PERMETTRE AU PUBLIC D'EXPÉRIMENTER UN ART DE NICHE PORTÉ PAR DES ARTISTES PLURIDISCIPLINAIRES, À LA FOIS CHANTEUR·SES, DANSEUR·SES ET COMÉDIEN·NES.

DIPLÔMÉE DE L'ÉCOLE DE FORMATION DES ARTISTES DE COMÉDIE MUSICALE DE LYON (2020), CAMILLE BERRING EXPLORE D'ABORD LA SCÈNE LYONNAISE EN TANT QUE CHANTEUSE DE CABARET ET SE PRODUIT POUR DES COLLECTIFS FÉMINISTES ET QUEER, LA SALVE ET LA GLAM AGAINST THE MACHINE, AINSI QU'AVEC SON SEULE EN SCÈNE D'OPÉRETTE. ELLE COMMENCE LA COMÉDIE MUSICALE EN 2019, DANS LE RÔLE D'ALMA DANS TOUS POUR UN, LE MUSICAL ET CONTINUE AVEC LE RÔLE DE JANET DANS LE ROCKY HORROR PICTURE SHOW ET DE SAM DANS POPULAIRE, LE MUSICAL EN 2020.



VOUS AVEZ SÛREMENT VU NOTRE CAST DANS...



DR FRANK'N'FURTER

MARIE-CHARLOTTE

LE MORVAN

- POUR LES ENFANTS DE LA TERRE, SPECTACLE MUSICAL, MISE EN SCÈNE DE MARION CASERY. POUR L'UNICEF. RÔLE D'ENSEMBLE ET DOUBLURE DE L'AUTRUCHE D'EMILIE JOLIE.
- CHEMINS, LEQUEL EMPRUNTEREZ-VOUS ? MISE EN SCÈNE, JÉRÉMY LACOMBE BIENFAIT ET MARIE-CHARLOTTE LE MORVAN. CIE ACTE C SCÈNE M. RÔLE EMMA.
- TOUS POUR UN, MISE EN SCÈNE MARION BURGOS. RÔLE CLÉMENCE.



LE NARRATEUR

ALBIN JESELEN

- LE MONDE MERVEILLEUX DE DISSOCIA, MISE EN SCÈNE ROMAIN BRESSY. RÔLE LE JUGE & L'OURS POLAIRE.
- LA PIÈCE, MISE EN SCÈNE CIE ÇA VA ÊTRE GRAND. RÔLE PABLO.
- UN FIL À LA PATTE, MISE EN SCÈNE JULIE BUDRIA. RÔLES GÉNÉRAL IRRIGUA.



LE NARRATEUR (DOUBLURE)

SIMON DUHIL

- IMPRO INTERACTIVE PLAYLIST - LE CONCERT IMPROVISÉ, MISE EN SCÈNE LA CIE LA GRIMASS. RÔLE D'IMPROVISATEUR, CHANTEUR, MUSICIEN.
- LES AMANTS DE VÉRONE (ROMÉO ET JULIETTE), MISE EN SCÈNE CIE ALBERICA. RÔLE DE CAPULET.
- LE FAUTEUIL D'ORCHESTRE, MISE EN SCÈNE CIE LA GRIMASS ET SMOKING SOFA. RÔLE D'IMPROVISATEUR, CHANTEUR, MUSICIEN.

VOUS AVEZ SÛREMENT VU NOTRE CAST DANS...

JANET WEISS

CAMILLE BERRING

- LISANTTA ET LE SECRET DE LA PIERRE NOIRE, MISE EN SCÈNE AUDREY GANNAT, CIE CENTRE-SCÈNE. RÔLE DE CALYPSO.
- POPULAIRE, LE MUSICAL, MISE EN SCÈNE CIE ACTE C SCÈNE M. RÔLE DE SAM.
- TOUS POUR UN, LE MUSICAL, MISE EN SCÈNE MARION BURGOS, FLAMINGOS PRODUCTION. RÔLE D'ALMA.



BRAD MAJORS

VALENTIN DAVY

- ENCHANTÉ, LE MUSICAL DÉJANTÉ POUR PETITS ET GRANDS, MISE EN SCÈNE LAURIANE FOUCHIER. CIE ACTE C SCÈNE M. RÔLE DE GUILHEM.
- LES MISÉRABLES, MISE EN SCÈNE MAÏLIS DE BOYSSON. ASSOCIATION AEOL DE L'UNIVERSITÉ LYON 1. RÔLE DE MARIUS.
- NOTRE DAME DE PARIS, MISE EN SCÈNE MARGAUX COUILLOUD. ASSOCIATION TOUT EST POSSIBLE. RÔLE DE PHOEBUS.



MAGENTA

ANA DIENER

- LE TUNNEL D'ALBANE LAQUET, MISE EN SCÈNE ALBANE LAQUET. CIE ALBANOV'ART. RÔLE DE MARIA IRIBARNE
- OSSAKA, MISE EN SCÈNE ANA DIENER ET CYRIL DECLERCQ. CIE ATHÉNADÈS. RÔLE DE OSSAKA.
- LES TOURNESOLS, MISE EN SCÈNE CYRIL DECLERCQ. CIE ATHÉNADÈS. RÔLE DE BROWN.



VOUS AVEZ SÛREMENT VU NOTRE CAST DANS...



RIFF RAFF MATHIEU GIRARD

- BÉATRICE ET BÉNÉDICT (OPÉRA), MISE EN SCÈNE DAMIANO MICHIELETTO. RÔLE DE FIGURANT.
- LES PRÉCIEUSES RIDICULES ET SGANARELLE OU LE COCU IMAGINAIRE, MISE EN SCÈNE CAROLE GOT. RÔLE LA GRANGE ET LÉLIE.
- WILLIAM ARRIBART, NAUFRAGÉ DE L'ÎLE DES RÊVES, MISE EN SCÈNE SAMUEL BOULARD. RÔLES MULTIPLES.



RIFF RAFF (DOUBLURE) JULIEN PHILIPPE

- ENCHANTÉ, MISE EN SCÈNE LAURIANE FOUCHIER. CIE ACTE C SCÈNE M. RÔLE DE GAROU.
- LES PLAIDOIRIES DE L'ABSURDE - SAISON 2, ÉPISODE 8 - LES TEMPLES JEDI, RÉALISATION WENCESLAS LIFSCHUTZ. RÔLE DE CICÉRON CÉPACARRÉ.
- LES OMBRES DE PETER PAN, LA MAISON D'ELLIOT, MISE EN SCÈNE PAR VLADIMIR LIFSCHUTZ ET JULIETTE PAIRE. RÔLE DE JEAN.



ROCKY MEÜLEN SPITALE

- UN RICHE TROIS PAUVRE, MISE EN SCÈNE LOÏC PUISSANT. CIE AUTOCHTONE. RÔLES LES ENFANTS ET DANS LA CHANSON DU SUICIDE.
- CABARET DÉ-CHAN-TÉ, MISE EN SCÈNE PAR KARINE VUILLERMOZ. CIE PLEXUS. RÔLE DIVERS DANS DES SKETCHES.
- REFLET(S), CHORÉGRAPHIE: CHRISTOPHE GELLON. FESTIVAL KARAVEL 2020, CIE VOLTAÏK. DANSE ET CHANT.

VOUS AVEZ SÛREMENT VU NOTRE CAST DANS...

EDDY

LIAM DOCHERTY

- KANABÆ, GROUPE DE MUSIQUE (ROCK LYONNAIS). BATTEUR.
- OFF, OFF, OFFENBACH, MISE EN SCÈNE DANIÈLE MAGNIEN. CHORALE DE L'ESSONNE. CHORISTE.



EDDY (DOUBLURE)

LUDOVIC PAYEN

- JE SUIS FAIT DU BRUIT DES AUTRES, MISE EN SCÈNE ET CHORÉGRAPHIE SYLVAIN BOUILLET, MATHIEU DESSEIGNE-RAVEL ET LUCIEN RENNES. CIE NAÏF PRODUCTION. RÔLE DU DANSEUR (DANSE CONTEMPORAINE).
- UN RICHE TROIS PAUVRES, MISE EN SCÈNE LOÏC PUISSANT. CIE AUTOCHTONE. RÔLES DU CLOWN ET DU MUSICIEN ACCORDÉONISTE ET COMPOSITEUR.
- DUNSINANE, MISE EN SCÈNE BAPTISTE GUITON. CIE L'EXALTÉ. RÔLES DU SOLDAT ANGLAIS, DU CHEF DE CLAN ÉCOSSAIS, LULACH (LE FILS DE LA REINE) - CHANTEUR.





CRÉATION 2021

PRODUIT PAR LA COMPAGNIE UN VERRE DE BROADWAY

1ÈRE REPRÉSENTATION - FÉVRIER 2020

DURÉE 1 HEURE

DÉCONSEILLÉ AU MOINS DE 16 ANS

(SPECTACLE À FORT CARACTÈRE SEXUEL)

CONDITIONS TECHNIQUES

PLATEAU 3M X 4M (MINIMUM)

CONTACT PRODUCTION

CAMILLE BERRING

PRÉSIDENTE DE LA COMPAGNIE

UNVERREDEBROADWAY@GMAIL.COM

06 81 69 07 58



UNVERRE DE *Broadway*

CIE DE COMÉDIE MUSICALE LYONNAISE
DIRECTION CAMILLE BERRING

44 RUE DE LA GRANGE,
69009 LYON 9EME



[YOUTUBE.COM/C/UNVERREDEBROADWAY](https://www.youtube.com/c/unverredebroadway)



[LINKTR.EE/UNVERREDEBROADWAY](https://linktr.ee/unverredebroadway)



[FACEBOOK.COM/UNVERREDEBROADWAY/](https://www.facebook.com/unverredebroadway/)



[INSTAGRAM.COM/UNVERREDEBROADWAY_MUSICAL/](https://www.instagram.com/unverredebroadway_musical/)



[TIKTOK.COM/@UNVERREDEBROADWAY/](https://www.tiktok.com/@unverredebroadway/)